



2022年1月11日

美國長債息率急升 料恆指在 24000 關口前整固

今日焦點

- 1) 市場明顯出現風格轉換，美國長債息率急升，高估值及並無盈利的科技股遭沽售，資金流向受惠利率上升的金融及低估值、具息率支撐的股份，料這趨勢持續。市場仍以政策導向為主，內地首季多地重大項目開工，總投資額已超過 3 萬億元人民幣，利好建材、重型機械等板塊。天津現 Omicron 個案，市場謹慎，料恆指在 24000 心理關口前先行整固。
- 2) 世茂(00813)澄清並無到期應付的資產擔保證券，又稱正與潛在買家就出售若干物業進行討論，會考慮出售部份資產以降低集團的負債。評級機構標準普爾昨日將集團長期發行人信貸評級由「B+」下調至「B-」。另外，復銳醫療科技(01696.HK)發盈喜，料 2021 年止年度收益將較 2020 年度大幅上升逾 80%，預計溢利增長逾 120%。該公司公佈出資 260 萬人民幣入股醫療美容商，佔 10.4% 股權。

市況回顧

美國 10 年期債息一度升越 1.8 厘，拖累道指曾急跌近 600 點，後跌幅收窄至 160 點，納指平收，但標普 500 指數仍創下 9 月以來最長連跌行情。大型科技股多數走低，特斯拉由跌轉升，收升 3%。中國金龍指數再度走低，阿里巴巴跌 1.2%，愛奇藝、bilibili 升 4% 和 6%。

昨日滬指結束四連跌，收漲 0.39% 報 3593 點，深成指漲 0.44%，創業板指跌 0.04%。醫藥股、新冠檢測股大漲，因傳粵政府撮合國資收購出險內房，內房股全線上漲。恆指亦走升，收升 253 點。世茂(00813)傳與萬科(02202)洽談資產處置，升約 20%；醫藥股走強，阿里健康(00241)、中生製藥(01177)漲幅居前；受美國加息預期升溫影響，銀行股走升。創科實業(00669)大跌逾 5%，為表現最差藍籌。

恆生指數日線圖



資料來源：彭博

市場統計

指數	收市價	最高	最低	升跌	升跌(%)
恆生指數	23,747	23,791	23,399	253	1.08
恆生科技指數	5,626	5,643	5,461	122	2.21
上海綜合指數	3,594	3,594	3,555	14	0.39
深圳綜合指數	14,407	14,430	14,194	63	0.44
道瓊斯工業平均指數	36,069	36,175	35,640	-163	-0.45
納斯達克綜合指數	14,943	14,954	14,530	7	0.05
標普 500 指數	4,670	4,673	4,582	-7	-0.14
德國 DAX 指數	15,768	16,015	15,724	-179	-1.13
日經 225 指數	28,479	28,813	28,294	-9	-0.03
VIX 恐慌指數	19.4	23.3	19.3	0.6	3.41
紐約油價	78.2	79.5	77.8	-0.7	-0.85
黃金	1,801.7	1,802.4	1,790.4	5.1	0.29

恆生指數期貨

期貨指數	收市價	最高	最低	升跌(%)	成交量	未平倉	高低水
恆指即月	23,672	23,792	23,401	0.87	126,985	112,219	-75
恆指下月	23,658	23,759	23,388	0.88	992	949	-89
國期即月	8,346	8,385	8,199	1.57	95,644	238,459	-19
國期下月	8,346	8,377	8,225	1.52	350	3,169	-19
科指即月	5,614	5,644	5,457	2.05	21,489	49,280	-12
科指下月	5,614	5,644	5,500	1.96	73	718	-12

本港上市公司於美國預托證券(ADR)收市價(港元)

代號	股票名稱	港股收市價	ADR 收市價	相對港股收市價升跌(%)
5	匯控	51.70	51.96	0.51
700	騰訊	453.20	453.20	0.00
939	建行	5.75	5.74	-0.22
1398	工行	4.64	4.61	-0.71
1299	友邦	80.00	80.46	0.58

10 年期債券孳息率

名稱	孳息率	單日變動	五日變動
美國 10 年期國債	1.755	-0.002	0.108
德國 10 年期國債	-0.034	0.010	0.084



2022年1月11日

股份評析

恆生銀行(11.HK)受惠美聯儲加快加息

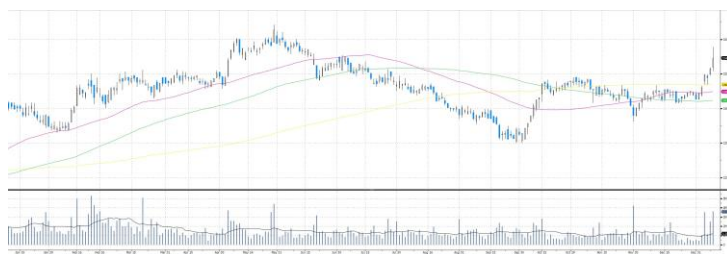
美聯儲議息會後聲明令加息預期升溫，市場預料加息時間將提早至今年3月，全年加息次數有機會達4次。本地銀行股料受惠息差闊轉強。恆生銀行(00011)估值吸引，兼派息穩定，可關注。

除美聯儲加快加息步伐帶來利好外，科技股受債息走升及騰訊(00700)減持不斷影響，仍未能明顯反彈。資金料尋找高息避險股停泊，利好銀行股。恆生銀行作為本地龍頭，是港股中少有一年派四次息的季息股之一。2020年因疫情減少派息，2021年中期息重返2020年初水平，市場預期末期息有機會進一步回升。

恆生銀行預期市盈率約17倍，息率3.8厘，建議HK\$152買入，暫上望HK\$166，跌破HK\$140止蝕。

前收市價：HK\$154.6

圖一：日線圖



資料來源：彭博



2022年1月11日

企業、金融市場訊息

- 美國參議院銀行委員會將在當地時間週二就美聯儲主席鮑威爾的連任提名舉行聽證會，他週一稱央行將防止高通脹扎根，還告誡說後疫情時代的經濟復蘇會不同以往。
- 比特幣週一盤中一度跌破4萬美元，創加密貨幣時代以來最差年度開局。
- 國常會要求部署加快重要項目投資，提振國內消費，盡快將去年四季度發行的1.2萬億元人民幣地方政府專項債券資金落到具體項目。
- 恆大(03333)將有關推遲債券提前償付的提案表決日期延至1月13日。恆大集團週一晚間證實已退租深圳總部大樓，搬遷至自有物業辦公，但公司註冊地仍在深圳未變。
- 就有報道指近日有投資者向監管機構發匿名信，質疑泰加保險(06161)有12億元資金，流向大股東吳宇旗下另一上市公司安山金控(00033)。泰加與安山金控發聯合公告，指有關消息為失實指控，保留對散播虛假或未經證實消息之任何一方採取法律行動之權利。
- 裕元集團(00551)公布，去年全年綜合累計經營收益淨額85.33億美元，按年升1%。單計去年12月，綜合經營收益淨額為7.92億美元，按年跌2.13%。
- 寶勝國際(03813)公布，去年綜合經營收益淨額233.5億元人民幣，按年下跌8.8%。單計12月，綜合經營收益淨額為19.18億元，按年下跌23.7%。
- 中國有贊(08083)公布配售8.1億股，配售價較前收市價折讓近19%，籌3.1億元。

上日10大成滬港通股份(南向資金淨流入28.11億)

代號	股票名稱	買入金額 (人民幣)	賣出金額 (人民幣)	滬港通成交額 (人民幣)
600519	貴州茅台	796.5 百萬	924.4 百萬	1720.9 百萬
600036	招商銀行	792.9 百萬	432.2 百萬	1225.1 百萬
600887	伊利股份	715 百萬	350.4 百萬	1065.3 百萬
601318	中國平安	534.5 百萬	396.5 百萬	931 百萬
600031	三一重工	501 百萬	425.3 百萬	926.3 百萬
700	騰訊控股	993.9 百萬	738.7 百萬	1732.6 百萬
941	中國移動	734 百萬	341.2 百萬	1075.1 百萬
3690	美團 - W	323 百萬	701.7 百萬	1024.7 百萬
1918	融創中國	697.1 百萬	128.4 百萬	825.5 百萬
1024	快手 - W	215.4 百萬	159.3 百萬	374.8 百萬

資料來源：彭博、港交所

上日10大成深港通股份(南向資金淨流入14.45億)

代號	股票名稱	買入金額 (人民幣)	賣出金額 (人民幣)	滬港通成交額 (人民幣)
300750	寧德時代	1643.8 百萬	1467.8 百萬	3111.7 百萬
858:SZ	五糧液	652.4 百萬	571.9 百萬	1224.3 百萬
2714:SZ	牧原股份	627.8 百萬	449.7 百萬	1077.5 百萬
300015	愛爾眼科	428.5 百萬	642.4 百萬	1070.9 百萬
2594:SZ	比亞迪	619.3 百萬	392.6 百萬	1011.9 百萬
700	騰訊控股	955.1 百萬	372.8 百萬	1327.9 百萬
3690	美團 - W	757.2 百萬	163.1 百萬	920.2 百萬
1024	快手 - W	446.4 百萬	249.1 百萬	695.5 百萬
941	中國移動	207.6 百萬	241.3 百萬	449 百萬
1801	信達生物	115.2 百萬	275.3 百萬	390.5 百萬

資料來源：彭博、港交所

上日10大成最活躍

代號	股票名稱	收市價	變幅(%)	成交額
700	騰訊控股	453.2	2.30%	88.4 億
9988	阿里巴巴 - S W	127.6	-0.93%	47.1 億
2800	盈富基金	23.84	0.85%	44.5 億
3690	美團 - W	206.6	1.28%	43.1 億
5	滙豐控股	51.7	3.19%	30.6 億
2828	恒生中國企業	84.92	1.82%	30 億
939	建設銀行	5.75	2.50%	28.3 億
1024	快手 - W	77.9	10.11%	27.6 億
388	香港交易所	458.2	1.96%	20.8 億
2318	中國平安	61.9	1.31%	18.8 億

資料來源：彭博

上日5大升幅及跌幅股份

代號	股票名稱	收市價	變動率(%)	成交額
1323	華盛國際控股	0.203	202.99%	4.61 億
2997	新城發展股權	0.197	53.91%	3.51 百萬
8196	建禹集團	0.43	48.28%	1.83 萬
8239	首都金融控股	0.045	45.16%	1.23 千萬
1239	TEAMWAY INTL GP	0.094	42.42%	4.10 十萬
1107	當代置業	0.228	-40.00%	7.26 百萬
3638	華邦科技	0.048	-31.43%	8.34 十萬
8031	易通訊集團	0.25	-26.47%	1.99 千
630	雋泰控股	0.075	-20.21%	8.34 千
8166	中國農業生態	0.265	-19.70%	7.85 千

資料來源：彭博



2022年1月11日

恆生指數成份股表現

代號	股票名稱	收市價 (港元)	升跌 (%)	成交量 (萬)	市盈率 (倍)
1	長和	54.05	2.08	590	6.0
2	中電控股	77.85	-0.38	150	19.5
3	香港中華煤氣	12.10	-0.17	778	29.9
5	匯豐控股	51.70	3.19	5,964	11.7
6	電能實業	48.70	0.10	92	16.3
11	恒生銀行	154.60	1.98	360	18.1
12	恒基地產	33.00	0.30	136	11.5
16	新鴻基地產	95.00	0.96	189	10.3
17	新世界發展	30.25	1.17	208	65.4
19	太古股份公司	45.90	2.46	94	N/A
27	銀河娛樂	40.55	0.50	470	N/A
66	港鐵公司	42.75	0.59	205	N/A
101	恒隆地產	16.12	-0.49	229	32.7
175	吉利汽車	19.60	0.82	4,497	29.0
241	阿里健康	6.96	10.83	11,931	N/A
267	中信股份	8.27	-0.36	722	3.3
288	萬洲國際	5.25	4.17	2,693	8.5
291	華潤啤酒	58.35	-2.42	1,070	36.0
386	中國石油化工股份	3.86	-1.28	8,220	5.4
388	香港交易所	458.20	1.96	459	45.3
669	創科實業	139.00	-5.12	1,003	32.8
688	中國海外發展	22.10	-0.45	3,624	4.5
700	騰訊控股	453.20	2.30	1,956	18.6
762	中國聯通	4.05	0.50	3,406	6.9
823	領展房產基金	67.90	0.00	397	12.2
857	中國石油股份	3.72	0.27	7,022	6.6
868	信義玻璃	19.00	1.71	1,020	7.4
883	中國海洋石油	8.54	-0.58	4,289	6.5
939	建設銀行	5.75	2.50	49,526	4.0
941	中國移動	50.30	1.21	3,435	7.6
960	龍湖集團	40.85	2.00	1,144	9.3
968	信義光能	12.52	3.99	2,677	17.3
1038	長江基建集團	48.85	-0.10	51	16.4
1044	恒安國際	41.70	3.99	207	9.6
1093	石藥集團	9.32	6.15	6,714	17.7
1109	華潤置地	37.00	2.21	1,958	6.9
1113	長實集團	49.50	0.51	290	10.0
1177	中國生物製藥	6.21	5.97	9,392	9.7
1211	比亞迪股份	245.60	-0.65	716	177.4
1299	友邦保險	80.00	-1.23	1,879	18.1
1398	工商銀行	4.64	1.53	27,049	4.2
1810	小米集團	18.52	1.42	6,562	14.6
1928	金沙中國有限公司	17.26	0.00	826	N/A
1997	九龍倉置業	38.75	1.04	214	N/A
2007	碧桂園	7.32	3.39	5,078	3.6
2018	瑞聲科技	33.30	2.15	423	15.6
2269	藥明生物	82.70	2.41	1,833	99.9
2313	申洲國際	144.30	2.20	392	36.8
2318	中國平安	61.90	1.31	3,073	7.1
2319	蒙牛乳業	47.55	2.92	2,037	29.1
2331	李寧	76.80	1.19	1,724	52.2
2382	舜宇光學科技	220.60	-0.81	443	33.9

代號	股票名稱	收市價 (港元)	升跌 (%)	成交量 (萬)	市盈率 (倍)
2388	中銀香港	28.70	2.87	2,750	13.1
2628	中國人壽	13.24	-1.63	3,674	5.9
2688	新奧能源	139.00	2.36	295	17.4
3968	招商銀行	62.70	-0.56	1,626	11.3
3988	中國銀行	2.99	0.67	44,194	3.4
6098	碧桂園服務	43.75	8.43	3,132	30.0
6862	海底撈	17.68	5.49	1,583	55.5
9618	京東集團	270.20	0.52	472	43.7
9988	阿里巴巴	127.60	-0.93	3,681	16.0
9999	網易	158.30	1.93	447	25.9

資料來源：彭博



2022年1月11日

恆生AH股溢價指數成份股表現

代號	股票名稱	H股收市價 (港元)	升跌 (%)	成交量 (萬)	市盈率 (倍)	息率 (%)	A股收市價 (港元)	H股相對A股 (%)
857	中國石油股份	3.72	0.27	7,022	6.6	7.05	6.48	-42.63
2628	中國人壽	13.24	-1.63	3,674	5.9	5.80	36.72	-63.94
1658	郵儲銀行	6.20	1.47	9,825	6.7	4.04	6.85	-9.51
1211	比亞迪股份	245.60	-0.65	716	177.4	0.07	301.35	-18.50
1088	中國神華	18.78	1.95	2,076	6.8	11.59	27.87	-32.62
2359	藥明康德	120.90	2.46	205	69.7	0.30	137.04	-11.78
2202	萬科企業	21.00	2.69	1,313	5.2	7.15	27.11	-22.55
2899	紫金礦業	9.10	4.12	3,210	14.5	1.60	11.50	-20.88
6030	中信証券	20.05	0.00	338	10.6	2.39	31.60	-36.56
2601	中國太保	22.30	0.90	1,039	6.3	7.09	34.39	-35.16
914	海螺水泥	41.70	-0.48	885	5.5	6.18	53.69	-22.33
2333	長城汽車	25.30	2.02	1,654	24.5	2.76	57.38	-55.91
1919	中遠海控	14.86	-0.40	2,883	2.6	N/A	22.13	-32.86
981	中芯國際	18.30	0.66	1,437	15.3	N/A	64.70	-71.72
1766	中國中車	3.49	-0.29	1,425	7.4	6.19	7.63	-54.29
3908	中金公司	21.35	0.47	327	8.9	1.02	58.58	-63.55
2196	復星醫藥	33.30	3.74	631	15.7	1.55	59.89	-44.40
1772	贛鋒鋁業	115.90	-0.77	362	41.2	0.31	157.90	-26.60
2611	國泰君安	11.62	0.52	118	6.3	N/A	21.83	-46.76
3993	洛陽鉬業	3.93	5.08	3,802	16.2	1.01	6.83	-42.44
2338	濰柴動力	15.72	2.34	732	10.4	3.20	22.10	-28.86
390	中國中鐵	4.40	1.38	2,582	3.3	4.92	7.77	-43.37
1816	中廣核電力	2.22	0.45	4,392	9.1	4.39	3.69	-39.92
3759	康龍化成	110.50	4.15	196	60.9	0.33	157.16	-29.69
763	中興通訊	23.10	5.96	1,197	13.5	1.04	42.31	-45.40
3606	福耀玻璃	41.90	6.75	360	25.3	2.14	59.10	-29.10
168	青島啤酒股份	68.10	-1.30	426	26.7	1.32	116.40	-41.50
753	中國國航	5.61	1.81	1,557	N/A	N/A	11.90	-52.88
2238	廣汽集團	7.52	0.40	1,579	10.1	3.23	17.89	-57.96
6185	康希諾	177.80	9.89	155	56.8	N/A	379.90	-53.20
1898	中煤能源	4.88	3.83	2,556	3.9	3.31	8.14	-40.02
1787	山東黃金	12.78	0.31	312	N/A	0.47	23.49	-45.60
1157	中聯重科	5.40	0.37	1,369	4.3	7.21	9.38	-42.46
2600	中國鋁業	4.54	3.42	5,652	11.6	N/A	7.45	-39.07
358	江西銅業股份	12.54	1.79	520	6.7	0.97	27.52	-54.43
2727	上海電氣	2.28	-0.87	788	N/A	3.77	5.81	-60.77
1618	中國中冶	2.23	2.76	2,097	4.3	4.04	5.05	-55.87
6178	光大證券	6.05	-0.17	42	10.0	3.18	18.00	-66.38
902	華能國際電力股份	4.21	-2.77	6,424	N/A	5.14	9.42	-55.31
2607	上海醫藥	15.32	1.46	144	6.3	3.77	24.96	-38.62
3969	中國通號	2.91	-0.68	362	6.9	8.34	6.24	-53.36
2039	中集集團	14.84	4.65	142	5.3	2.29	21.09	-29.65
2208	金風科技	13.92	0.72	605	14.1	2.16	18.72	-25.64
347	鞍鋼股份	3.87	1.57	1,963	3.7	2.64	4.88	-20.73
177	江蘇寧滬高速公路	8.27	0.73	194	7.8	6.68	10.79	-23.36
874	白雲山	22.85	2.93	154	8.5	2.83	41.76	-45.28
6198	青島港	4.33	0.93	89	5.8	7.28	7.13	-39.30
598	中國外運	2.53	0.40	544	4.1	5.75	5.58	-54.65
1528	紅星美凱龍	4.01	0.25	26	5.5	N/A	11.21	-64.22
1071	華電國際電力股份	2.97	-0.67	1,466	5.8	10.12	5.51	-46.06
2866	中遠海發	1.44	0.70	475	3.7	4.66	4.09	-64.76
1812	晨鳴紙業	3.89	1.30	609	3.9	5.70	9.15	-57.49
921	海信家電	10.82	1.31	284	8.0	3.85	20.49	-47.20
38	第一拖拉機股份	4.24	2.17	348	8.5	2.14	18.72	-77.35



2022年1月11日

中港金融

代號	股票名稱	收市價 (港元)	升跌 (%)	成交量 (萬)	五日升跌 (%)	年初至今 (%)
2318	中國平安	61.90	1.31	3,073	11.03	10.2
1299	友邦保險	80.00	-1.23	1,879	1.27	1.8
1658	郵儲銀行	6.20	1.47	9,825	11.91	13.3
939	建設銀行	5.75	2.50	49,526	5.70	6.5
3968	招商銀行	62.70	-0.56	1,626	3.89	3.6
5	匯豐控股	51.70	3.19	5,964	10.35	10.2
388	港交所	458.20	1.96	459	0.79	0.6
3908	中金公司	21.35	0.47	327	-2.29	-0.7
6030	中信証券	20.05	0.00	338	-1.72	-1.5

一路一帶/弱美元

代號	股票名稱	收市價 (港元)	升跌 (%)	成交量 (萬)	五日升跌 (%)	年初至今 (%)
3908	中金公司	21.35	0.47	327	-2.29	-0.7
3808	中國重汽	13.00	1.25	499	9.24	8.3
1157	中聯重科	5.40	0.37	1,369	9.53	10.0
631	三一國際	7.60	3.54	312	-2.44	0.8
753	中國國航	5.61	1.81	1,557	2.19	3.1
2689	玖龍紙業	8.62	2.13	450	2.50	3.0
2057	中通快遞	219.00	1.67	13	0.83	1.2
1821	ESR	26.75	1.33	210	1.33	1.5
636	嘉里物流	19.20	0.63	43	-1.64	0.7

能源/礦業/環保

代號	股票名稱	收市價 (港元)	升跌 (%)	成交量 (萬)	五日升跌 (%)	年初至今 (%)
883	中海油	8.54	-0.58	4,289	5.56	6.4
347	鞍鋼股份	3.87	1.57	1,963	10.57	11.5
358	江西銅	12.54	1.79	520	-1.26	0.5
2600	中國鋁業	4.54	3.42	5,652	2.95	5.3
2899	紫金礦業	9.10	4.12	3,210	-1.94	-1.9
916	龍源電力	16.20	2.53	2,897	-15.63	-11.0
968	信義光能	12.52	3.99	2,677	-5.15	-5.3
1799	新特能源	14.50	0.97	255	-5.23	0.4

中港房地產相關

代號	股票名稱	收市價 (港元)	升跌 (%)	成交量 (萬)	五日升跌 (%)	年初至今 (%)
2007	碧桂園	7.32	3.39	5,078	8.61	5.8
6098	碧服務	43.75	8.43	3,132	-1.91	-6.3
3883	中國奧園	1.71	11.76	3,609	25.74	21.3
2777	富力地產	3.42	5.56	2,445	17.53	17.9
2669	中海物業	8.15	1.49	627	3.03	-1.5
909	明源雲	18.74	7.70	1,205	10.37	5.5
823	領展	67.90	0.00	397	-1.09	-1.1
16	新地	95.00	0.96	189	0.48	0.4

資料來源：彭博

中產消費/教育/航運

代號	股票名稱	收市價 (港元)	升跌 (%)	成交量 (萬)	五日升跌 (%)	年初至今 (%)
2319	蒙牛乳業	47.55	2.92	2,037	6.02	7.6
6690	海爾智家	33.00	-2.08	882	1.07	0.2
2331	李寧	76.80	1.19	1,724	-10.18	-10.0
2020	安踏體育	111.00	2.97	594	-3.23	-5.0
9901	新東方-S	14.40	0.98	90	-10.89	-11.4
839	中教控股	12.44	4.01	366	1.80	-1.7
6169	宇華教育	2.53	4.98	1,036	-8.33	-9.3
1919	中遠海控	14.86	-0.40	2,883	-7.59	-1.7
1308	海豐國際	29.20	-3.31	522	-1.52	3.5

遊戲/電商/芯片/手機

代號	股票名稱	收市價 (港元)	升跌 (%)	成交量 (萬)	五日升跌 (%)	年初至今 (%)
700	騰訊控股	453.20	2.30	1,956	-0.13	-0.8
9999	網易	158.30	1.93	447	-0.25	0.5
9988	阿里巴巴	127.60	-0.93	3,681	10.96	7.3
9618	京東集團	270.20	0.52	472	-0.07	-1.4
3690	美團 - W	206.60	1.27	2,095	-7.52	-8.3
522	ASM	83.00	-0.72	45	-2.18	-1.5
1810	小米集團	18.52	1.42	6,562	-0.43	-2.0
2382	舜宇光學	220.60	-0.81	443	-11.76	-10.5
285	比亞迪電子	27.15	3.82	813	-3.38	-4.9

醫藥/汽車及4S

代號	股票名稱	收市價 (港元)	升跌 (%)	成交量 (萬)	五日升跌 (%)	年初至今 (%)
1093	石藥集團	9.32	6.15	6,714	10.04	10.0
2269	藥明生物	82.70	2.41	1,833	-5.16	-10.6
1801	信達生物	42.80	6.47	1,971	-2.84	-11.3
241	阿里健康	6.96	10.83	11,931	11.72	5.6
175	吉利汽車	19.60	0.82	4,497	-7.98	-8.0
1211	比亞迪股份	245.60	-0.65	716	-7.39	-7.9
881	中升控股	59.45	-2.46	632	-0.50	-2.2
3669	永達汽車	8.81	-5.67	2,038	-13.46	-15.6

新經濟

代號	股票名稱	收市價 (港元)	升跌 (%)	成交量 (萬)	五日升跌 (%)	年初至今 (%)
772	閱文集團	49.90	3.42	178	0.00	1.8
1024	快手	77.90	10.11	3,611	4.42	8.1
2013	微盟集團	7.53	5.76	3,392	-1.70	-4.6
2400	心動公司	35.80	0.56	238	-8.56	-9.4
6060	眾安在線	28.80	1.05	432	3.23	6.3
9626	嗶哩嗶哩	306.00	3.31	176	-14.53	-14.7
9888	百度	151.80	1.88	260	5.71	5.0
9959	聯易融科技	6.66	1.22	213	-11.90	-8.8



2022年1月11日

熱門中概股

代號	股票名稱	收市價 (美元)	升跌 (%)	成交量 (萬)	五日升跌 (%)
PDD	拼多多	56.99	1.95	912.49	7.71
BEKE	貝殼找房	21.24	1.77	844.44	-13.12
TAL	好未來	3.31	-3.22	1,301.05	-6.89
LU	陸金所	5.27	-1.86	1,074.01	0.44
TME	騰訊音樂	6.88	1.93	1,004.98	1.17
FUTU	富途控股	42.55	1.33	512.65	6.21
VIPS	唯品會	8.89	-0.34	1,043.77	1.54
IQ	愛奇藝	4.61	4.06	1,090.60	4.21
WB	微博	33.15	-0.84	111.71	-7.11
KC	金山雲	13.72	1.63	199.35	1.54

熱門中概股

代號	股票名稱	收市價 (美元)	升跌 (%)	成交量 (萬)	五日升跌 (%)
MNSO	名創優品	9.99	-4.86	40.76	6.99
YY	歡聚集團	49.12	-0.53	39.78	-9.39
YSG	逸仙電商	1.93	1.58	237.09	-14.05
DADA	達達集團	11.32	-1.31	91.75	-11.65
CD	秦淮數據	5.61	-1.23	61.96	-10.10
JOBS	前程無憂	43.42	-4.34	37.76	-6.95
ZH	知乎	4.95	-0.40	216.62	-1.99
HUYA	虎牙直播	6.90	-1.43	234.89	-7.12
CSIQ	阿特斯太陽能	29.10	-2.28	86.66	-5.69
DQ	大全新能源	39.58	-1.27	111.30	-3.41
SOL	昱輝陽光	5.94	-6.75	132.97	-3.62
JKS	晶科能源	44.69	0.09	104.92	-10.10

汽車及二手車平台

代號	股票名稱	收市價 (美元)	升跌 (%)	成交量 (萬)	五日升跌 (%)
NIO	蔚來汽車	28.91	-1.33	4,480.0	-13.62
XPEV	小鵬汽車	42.63	-5.37	1,269.9	-15.20
LI	理想汽車	27.54	-5.62	803.4	-14.84
UXIN	優信	1.25	-2.34	120.9	-20.38

熱門美股

代號	股票名稱	收市價 (美元)	升跌 (%)	成交量 (萬)	五日升跌 (%)
FB	Facebook	328.07	-1.12	2,492.76	-3.09
AAPL	蘋果	172.19	0.01	10,670.5	-5.40
AMZN	亞馬遜	3,229.72	-0.66	438.66	-5.23
NFLX	奈飛	539.85	-0.22	448.47	-9.63
GOOG	Alphabet	2,771.48	1.15	170.40	-4.48
MSFT	微軟	314.27	0.07	4,426.18	-6.12
TWTR	推特	39.97	0.76	1,498.91	-6.31
TSLA	特斯拉	1,058.12	3.03	3,054.52	-11.81
EBAY	易趣	64.57	-2.64	668.40	-3.34
SHOP	Shopify	1,131.17	-1.16	211.13	-17.02

熱門美股

代號	股票名稱	收市價 (美元)	升跌 (%)	成交量 (萬)	五日升跌 (%)
INTC	英特爾	55.21	3.31	4,919.61	3.76
AMD	超微半導體	132.00	0.00	8,463	-12.14
TSM	台積電	125.01	1.22	1,183.77	-2.94
PFE	輝瑞	56.24	0.93	3,403.71	-0.72
BNTX	BioNTech	230.00	8.57	373.72	-0.80
MRNA	Moderna	233.70	9.28	1,718.70	-0.57
NKE	耐克	150.44	-4.16	1,043.81	-8.64
UAA	Under Armour	19.54	-1.56	752.22	-8.00
LULU	Lululemon	348.43	-1.91	423.57	-10.10
UBER	優步	42.60	2.63	2,977.22	-3.07
ATVI	動視暴雪	63.11	-1.45	1,499.24	-6.39
BKNG	Booking.com	2,426.40	-0.34	32.75	-1.42

煙草/虛擬貨幣概念/植物肉

代號	股票名稱	收市價 (美元)	升跌 (%)	成交量 (萬)	五日升跌 (%)
MO	奧馳亞	50.54	1.55	1,339.0	5.36
COIN	Coinbase	225.01	-3.15	679.7	-10.37
RIOT	Riot Blockchain	20.09	-1.33	986.7	-11.65
BYND	Beyond Meat	66.62	-2.77	453.0	2.70

資料來源：彭博



2022年1月11日

本周經濟資料

公佈日期及時間	地區	經濟資料	時期	預期	上次
01/10/2022 17:30	歐元區	Sentix 投資者信心	1月	--	13.5
01/10/2022 18:00	歐元區	失業率	11月	7.20%	7.30%
01/10/2022 23:00	美國	躉售交易銷售(月比)	11月	--	2.20%
01/10/2022 23:00	美國	躉售存貨終值(月比)	11月	1.20%	1.20%
01/11/2022 19:00	美國	NFIB 中小型企業樂觀指數	12月	98.7	98.4
01/12/2022 09:30	中國	PPI(年比)	12月	11.30%	12.90%
01/12/2022 09:30	中國	CPI(年比)	12月	1.70%	2.30%
01/12/2022 20:00	美國	MBA 貸款申請指數	1月7日	--	-5.60%
01/12/2022 21:30	美國	CPI(月比)	12月	0.40%	0.80%
01/12/2022 21:30	美國	CPI(不含食品及能源)(月比)	12月	0.50%	0.50%
01/12/2022 21:30	美國	CPI(年比)	12月	7.10%	6.80%
01/12/2022 21:30	美國	CPI(不含食品及能源)(年比)	12月	5.40%	4.90%
01/12/2022 21:30	美國	CPI 指數(未經季調)	12月	278.908	277.948
01/12/2022 21:30	美國	CPI 主要指數(經季調)	12月	--	283.201
01/12/2022 21:30	美國	實質平均時薪(年比)	12月	--	-1.90%
01/12/2022 21:30	美國	實質平均週薪(年比)	12月	--	-1.90%
01/13/2022 03:00	美國	財政預算月報(億美元)	12月	--	(1,913)
01/13/2022 21:30	美國	PPI(不含食品及能源)(年比)	12月	8.00%	7.70%
01/13/2022 21:30	美國	PPI 不含食品、能源及貿易(年比)	12月	--	6.90%
01/13/2022 21:30	美國	PPI 最終需求(年比)	12月	9.80%	9.60%
01/13/2022 21:30	美國	PPI 不含食品、能源及貿易(月比)	12月	0.50%	0.70%
01/13/2022 21:30	美國	PPI(不含食品及能源)(月比)	12月	0.40%	0.70%
01/13/2022 21:30	美國	PPI 最終需求(月比)	12月	0.40%	0.80%
01/13/2022 21:30	美國	首次申請失業救濟金人數(萬人)	1月8日	--	20.7
01/13/2022 21:30	美國	連續申請失業救濟金人數(萬人)	1月1日	--	175.4
01/14/2022 18:00	歐元區	貿易收支(億歐元)(經季調)	11月	--	24
01/14/2022 18:00	歐元區	貿易收支(億歐元)(未經季調)	11月	--	36
01/14/2022 21:30	美國	先期零售銷售(月比)	12月	0.00%	0.30%
01/14/2022 21:30	美國	零售銷售(不含汽車)(月比)	12月	0.20%	0.30%
01/14/2022 21:30	美國	零售銷售(控制組)	12月	0.10%	-0.10%
01/14/2022 21:30	美國	零售銷售(不含汽車及汽油)	12月	--	0.20%
01/14/2022 21:30	美國	進口物價指數(年比)	12月	--	11.70%
01/14/2022 21:30	美國	進口物價指數不含石油(月比)	12月	--	0.70%
01/14/2022 21:30	美國	進口物價指數(月比)	12月	0.30%	0.70%
01/14/2022 21:30	美國	出口價格指數(年比)	12月	--	18.20%
01/14/2022 21:30	美國	出口價格指數(月比)	12月	0.40%	1.00%
01/14/2022 22:00	美國	彭博1月美國調查			
01/14/2022 22:15	美國	產能利用率	12月	77.10%	76.80%
01/14/2022 22:15	美國	製造業(SIC)工業生產	12月	0.50%	0.70%
01/14/2022 22:15	美國	工業生產(月比)	12月	0.30%	0.50%
01/14/2022 23:00	美國	企業存貨	11月	1.00%	1.20%
01/14/2022 23:00	美國	密西根大學市場氣氛	1月	70.2	70.6
01/14/2022 23:00	美國	密西根大學目前景氣	1月	--	74.2
01/14/2022 23:00	美國	密西根大學預期	1月	--	68.3
01/14/2022 23:00	美國	密西根大學1年通貨膨脹	1月	--	4.80%
01/14/2022 23:00	美國	密西根大學5-10年通貨膨脹	1月	--	2.90%
01/14/2022	中國	貿易收支(億美元)	12月	734	717.20
01/14/2022	中國	出口(年比)(按美元計)	12月	20.00%	22.00%
01/14/2022	中國	進口(年比)(按美元計)	12月	28.00%	31.70%
01/14/2022	中國	出口(年比)(按人民幣計)	12月	15.50%	16.60%
01/14/2022	中國	進口(年比)(按人民幣計)	12月	23.40%	26.00%
01/14/2022	中國	貿易收支(億人民幣)	12月	4508.5	4606.8

資料來源：彭博



2022年1月11日

本周公佈業績企業

日期	代號	企業名稱	行業	業績期
1/13/2022	6288.HK	迅銷有限公司 - 預託證券	服裝	季度業績

資料來源：港交所

免責聲明

披露：編寫研究報告的分析員（們）特此證明，本研究報告中所表達的意見準確地反映了分析員（們）對此公司及其證券的個人意見。分析員（們）亦證明分析員（們）沒有，也不會因本報告所表達的具體建議或意見而得到直接或間接的報酬。

重要聲明：此刊物只作提供資訊，純粹作為參考之用，並不構成買賣建議或任何要約或邀請購入或出售或以其他方式交易本報告提及的證券，亦不代表英皇證券集團有限公司之立場。

此報告和報告中提供的資訊和意見，乃根據出版時相信來源屬可靠及準確之資料來源來編製。

惟英皇證券集團有限公司並不就此等內容之準確性、完整性或正確性作出明示或默示之保證或聲明。

英皇證券集團有限公司，子公司或其他關聯公司（統稱“英皇證券”）或其各自的董事、管理人員、合夥人、代表或僱員，

因而並不承擔因任何形式使用本刊物之全部或部份內容而直接或間接引致之任何損失承擔任何責任。

本報告所載資訊和意見會或有可能沒有任何通知而變動或修改。

英皇證券或其各自的董事、管理人員、合夥人、代表或僱員可能在本報告中提到的公司或其證券擁有職位或其他方式直接或間接利害關係，

或可能不時購買、出售、或交易或提供購買、出售、或交易此類證券或與此類證券交易，

無論是以其或各自的帳戶作為交易當事人或代理人或任何其他身份或代表他人。

本刊物之版權及所有權利均受保護及歸於英皇證券集團有限公司，在未經英皇證券集團有限公司明確指示下，

任何人仕或團體均不得將本刊物之任何部份以任何形式發放、使用或轉載。



2022年1月11日

聯絡資料

英皇證券(香港)有限公司

總行

香港灣仔軒尼詩道288號英皇集團中心23-24樓

電話：香港聯絡熱線 (852) 2919 2919

傳真：香港傳真號碼 (852) 2893 1540

英皇投資理財中心

九龍旺角上海街52號東海閣地下2-6號舖

電話：香港聯絡熱線 (852) 3966 0680

傳真：香港傳真號碼 (852) 2919 2967

新界分行

荃灣沙咀道289號恆生荃灣大廈13字樓B室

電話：(852) 2838 2939

傳真：(852) 2412 0249

沙頭角順隆街3-15號錦和樓錦興樓7號舖地下

電話：(852) 2659 7668

傳真：(852) 3176 2586

國內諮詢中心

北京

朝陽區建外大街丁12號英皇集團中心27層2702A & B

電話：(86) 10-5901 6767

上海

徐匯區漕溪北路398號匯智大廈2202室

電話：(86) 21 5396 6228

傳真：(86) 21 6386 6280

廣州

天河區華夏路30號富力盈通大廈2111房

電話：(86) 10 3836 9380

傳真：(86) 10 3836 9856

電郵

英皇證券(香港)有限公司

esl.cs@emperorgroup.com

英皇期貨有限公司

efl.cs@emperorgroup.com

英皇財富管理有限公司

wealthmanagement@emperorgroup.com